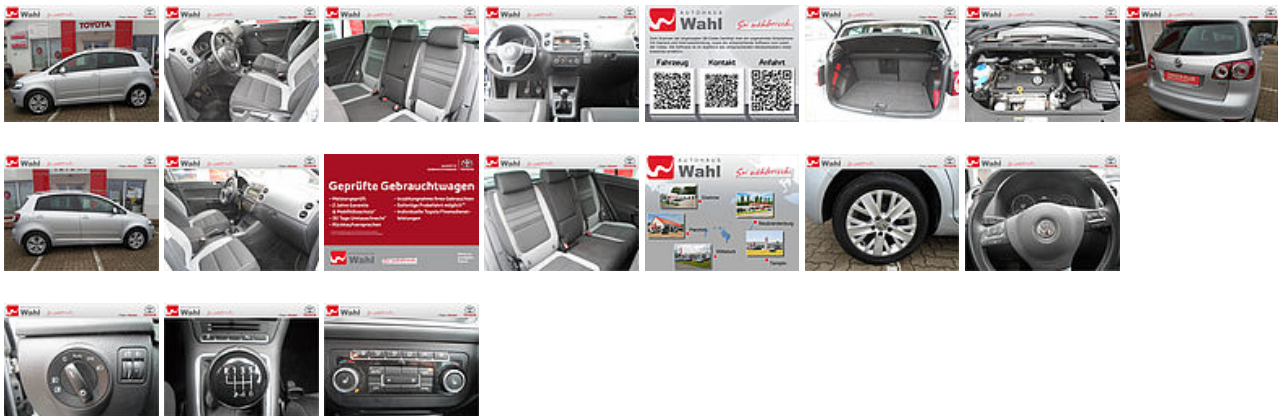


Angebot des Tages

Golf Plus



Erstzulassung:	07.2013
Kilometerstand:	68200 km
Leistung:	90 kW (122 PS)
Karosserie:	Limousine
Farbe:	andere
Getriebe:	Schaltgetriebe
Kraftstoffart:	Benzin
Klimaanlage:	Klimaautomatik
Anzahl Sitze:	5
Anzahl Türen:	5



Ausstattung

ABS, ESP, Leichtmetallfelgen, Wegfahrsperre, Zentralverriegelung, Fensterheber, Servolenkung, Klimaautomatik, Tempomat, Sitzheizung, elek.Seitenspiegel, CD Spieler, MP3 Schnittstelle, Multifunktionlenkrad, Radio, Kindersitzbefestigung, Lichtsensor, Tagfahrlicht, Traktionskontrolle, Regensensor, Einparkhilfe Sensoren hinten,

Ansprechpartner:
Tel. 03871 267407
Fax 03871 267408

Autohaus Wahl GmbH, Parchim
Neuhofer Weiche
19370 Parchim

Zwischenverkauf und Irrtümer für dieses Angebot sind ausdrücklich vorbehalten. Die Fahrzeugbeschreibung dient lediglich der allgemeinen Identifizierung des Fahrzeuges und stellt keine Gewährleistung im kaufrechtlichen Sinne dar. Ausschlaggebend sind einzig und allein die Vereinbarungen in der Auftragsbestätigung oder im Kaufvertrag. Den genauen Ausstattungsumfang erhalten Sie von unserem Verkaufspersonal. Bitte kontaktieren Sie uns.

Verbraucherinformation gemäß Verordnung (EU) Nr. 524/2013:
Im Rahmen der Verordnung über Online-Streitbeilegung in Verbraucherangelegenheiten steht Ihnen unter <http://ec.europa.eu/consumers/odr/> eine Online-Streitbeilegungsplattform der EU-Kommission zur Verfügung.

Finanzierung/Leasing:

*Ein Gebrauchtwagenfinanzierung-Beispiel der Toyota Kreditbank GmbH für Privatkunden: 189,00 EUR monatl. Rate, 4.99 Prozent eff. Jahreszins bei Monaten Laufzeit, einer Anzahlung von 1.947,00 EUR, einer jährlichen Laufleistung von 0 km und einer Schlussrate von 0,00 EUR. (Sollzins gebunden p.a. 4.88 Prozent, Gesamtbetrag: 11.326,87 EUR, Nettokreditbetrag: 10.033,00 EUR)

Preis: **11.980,00 €**

Kommissionsnr.: GW20-19

Schadstoffklasse: EURO 5

Verbrauchsdaten:

Verbrauch innerorts:	8.40 l/100km
Verbrauch außerorts:	5.40 l/100km
Verbrauch kombiniert:	6.50 l/100km

CO2-Emission: 152 g/km

Effizienzklasse:

Hinweis: Weitere Informationen zum offiziellen Kraftstoffverbrauch und den offiziellen spezifischen CO2-Emissionen neuer Personenkraftwagen können dem '**Leitfaden über den Kraftstoffverbrauch, die CO2-Emissionen und den Stromverbrauch neuer Personenkraftwagen**' entnommen werden, der an allen Verkaufsstellen und bei der **Deutschen Automobil Treuhand GmbH (DAT)** unentgeltlich erhältlich ist.

TOYOTA Wahl Gebrauchtwagen