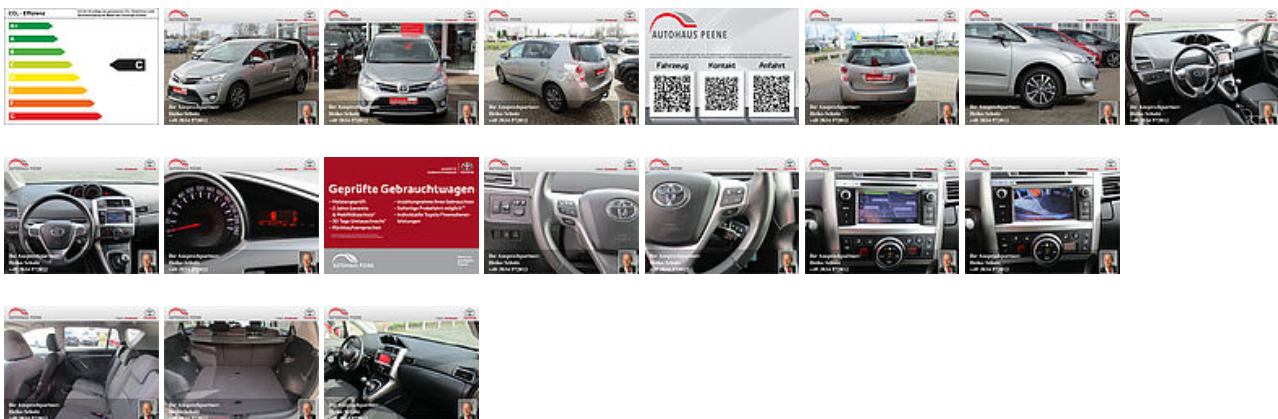


# Angebot des Tages

Verso



<b>Erstzulassung:</b>	04.2013
<b>Kilometerstand:</b>	41250 km
<b>Leistung:</b>	108 kW (147 PS)
<b>Karosserie:</b>	Van/Kleinbus
<b>Farbe:</b>	silber / titansilber
<b>Getriebe:</b>	Schaltgetriebe
<b>Karftstoffart:</b>	Benzin
<b>Klimaanlage:</b>	Klimaautomatik
<b>Anzahl Sitze:</b>	5
<b>Anzahl Türen:</b>	5



## Ausstattung

Nichtraucherfahrzeug, ABS, ESP, Leichtmetallfelgen, Wegfahrsperre, Navigationssystem, Zentralverriegelung, Fensterheber, Servolenkung, Klimaautomatik, Tempomat, elek.Seitenspiegel, Bluetooth, Bordcomputer, CD Spieler, Freisprecheinrichtung, MP3 Schnittstelle, Radio, Kindersitzbefestigung, Nebelscheinwerfer, Tagfahrlicht, Traktionskontrolle, Regensensor, Einparkhilfe Sensoren vorne, Einparkhilfe Sensoren hinten, Einparkhilfe Kamera,

## Ansprechpartner:

Tel. 03834 5720-0  
Fax 03834 5720-10

## Autohaus Peene GmbH, Greifswald

An den Bäckerwiesen 1  
17489 Greifswald

Zwischenverkauf und Irrtümer für dieses Angebot sind ausdrücklich vorbehalten. Die Fahrzeugbeschreibung dient lediglich der allgemeinen Identifizierung des Fahrzeuges und stellt keine Gewährleistung im kaufrechtlichen Sinne dar. Ausschlaggebend sind einzig und allein die Vereinbarungen in der Auftragsbestätigung oder im Kaufvertrag. Den genauen Ausstattungsumfang erhalten Sie von unserem Verkaufspersonal. Bitte kontaktieren Sie uns.

Verbraucherinformation gemäß Verordnung (EU) Nr. 524/2013:

Im Rahmen der Verordnung über Online-Streitbeilegung in Verbraucherangelegenheiten steht Ihnen unter <http://ec.europa.eu/consumers/odr/> eine Online-Streitbeilegungsplattform der EU-Kommission zur Verfügung.

## Finanzierung/Leasing:

\*Ein Gebrauchtwagenfinanzierungs-Beispiel der Toyota Kreditbank GmbH, Toyota-Allee 5, 50858 Köln für Privatkunden: 138,00 EUR monatl. Rate, 4.99 Prozent eff. Jahreszins bei Monaten Laufzeit, einer Anzahlung von 1.500,00 EUR, einer jährlichen Laufleistung von 0 km und einer Schlussrate von 6.500,00 EUR. (Sollzins gebunden p.a. 4.77 Prozent, Gesamtbetrag: 14.769,80 EUR, Nettokreditbetrag: 12.400,00 EUR)

**Preis:** **13.900,00 €**

**Kommissionsnr.:** GWG05019

**Schadstoffklasse:** EURO 5

**Verbrauchsdaten:**

Verbrauch innerorts:	8.70 l/100km
Verbrauch außerorts:	5.70 l/100km
Verbrauch kombiniert:	6.80 l/100km

**CO2-Emission:** 158 g/km

**Effizienzklasse:** C

**Hinweis:** Weitere Informationen zum offiziellen Kraftstoffverbrauch und den offiziellen spezifischen CO<sub>2</sub>-Emissionen neuer Personenkraftwagen können dem '**Leitfaden über den Kraftstoffverbrauch, die CO<sub>2</sub>-Emissionen und den Stromverbrauch neuer Personenkraftwagen**' entnommen werden, der an allen Verkaufsstellen und bei der **Deutschen Automobil Treuhand GmbH (DAT)** unentgeltlich erhältlich ist.

TOYOTA Wahl Gebrauchtwagen