

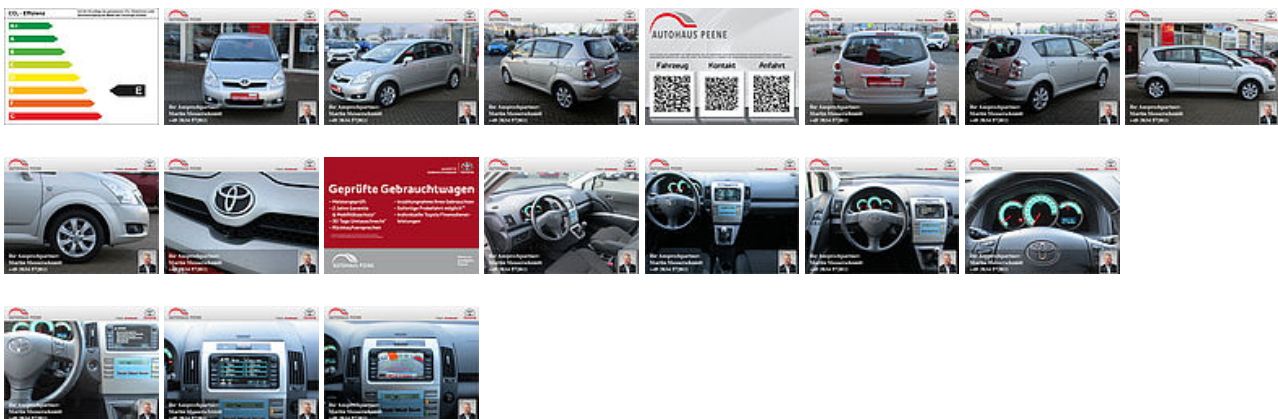
Angebot des Tages

Corolla Verso



Erstzulassung:	05.2009
Kilometerstand:	93500 km
Leistung:	95 kW (129 PS)
Karosserie:	Van/Kleinbus
Farbe:	silber / polarsilber
Getriebe:	Schaltgetriebe
Kraftstoffart:	Benzin
Klimaanlage:	Klimaautomatik
Anzahl Sitze:	7
Anzahl Türen:	5

Ihr Ansprechpartner:
Martin Messerschmidt
+49 3834 572011



Ausstattung

Nichtraucherfahrzeug, ABS, Leichtmetallfelgen, Wegfahrsperre, Navigationssystem, Zentralverriegelung, Fensterheber, Servolenkung, Klimaautomatik, Tempomat, elek.Seitenspiegel, Bluetooth, Bordcomputer, Freisprecheinrichtung, Kindersitzbefestigung, Nebelscheinwerfer, Traktionskontrolle, Regensensor, Einparkhilfe Kamera,

Ansprechpartner:

Tel. 03834 5720-0
Fax 03834 5720-10

Autohaus Peene GmbH, Greifswald

An den Bäckerwiesen 1
17489 Greifswald

Zwischenverkauf und Irrtümer für dieses Angebot sind ausdrücklich vorbehalten. Die Fahrzeugbeschreibung dient lediglich der allgemeinen Identifizierung des Fahrzeuges und stellt keine Gewährleistung im kaufrechtlichen Sinne dar. Ausschlaggebend sind einzig und allein die Vereinbarungen in der Auftragsbestätigung oder im Kaufvertrag. Den genauen Ausstattungsumfang erhalten Sie von unserem Verkaufspersonal. Bitte kontaktieren Sie uns.

Verbraucherinformation gemäß Verordnung (EU) Nr. 524/2013:

Im Rahmen der Verordnung über Online-Streitbeilegung in Verbraucherangelegenheiten steht Ihnen unter <http://ec.europa.eu/consumers/odr/> eine Online-Streitbeilegungsplattform der EU-Kommission zur Verfügung.

Finanzierung/Leasing:

*Ein Gebrauchtwagenfinanzierung-Beispiel der Toyota Kreditbank GmbH für Privatkunden: 153,00 EUR monatl. Rate, 4.99 Prozent eff. Jahreszins bei Monaten Laufzeit, einer Anzahlung von 1.500,00 EUR, einer jährlichen Laufleistung von 0 km und einer Schlussrate von 0,00 EUR. (Sollzins gebunden p.a. 4.77 Prozent, Gesamtbetrag: 9.172,81 EUR, Nettokreditbetrag: 8.125,00 EUR)

Preis:	9.625,00 €
Kommissionsnr.:	GWG31618
Schadstoffklasse:	EURO 4
Verbrauchsdaten:	
	Verbrauch innerorts: 9.90 l/100km
	Verbrauch außerorts: 6.40 l/100km
	Verbrauch kombiniert: 7.70 l/100km
CO2-Emission:	182 g/km
Effizienzklasse:	E

Hinweis: Weitere Informationen zum offiziellen Kraftstoffverbrauch und den offiziellen spezifischen CO2-Emissionen neuer Personenkraftwagen können dem '**Leitfaden über den Kraftstoffverbrauch, die CO2-Emissionen und den Stromverbrauch neuer Personenkraftwagen**' entnommen werden, der an allen Verkaufsstellen und bei der **Deutschen Automobil Treuhand GmbH (DAT)** unentgeltlich erhältlich ist.